



Leistungen & Preise 2024



KLINIK PIRAWARTH
Rehabilitation.

Inhalt

	Neurologie	4
	Orthopädie	8
	Psychosomatik	10
	Zimmerpreise	14
	Ergänzende Therapien	16
	Elektrotherapeutische Anwendungen	22
	Therapie und Kurmittel	24

NEUROLOGISCHE REHABILITATION

Im Rahmen der neurologischen Rehabilitation behandeln wir Gäste bei

- ... Erkrankungen des Gehirns und des Rückenmarks, wie z. B.: Schlaganfall, Gehirnblutung
- ... Multiple Sklerose
- ... Morbus Parkinson
- ... Erkrankungen des peripheren Nervensystems (Polyneuropathien, Nervenverletzungen, Amyotrophe Lateralsklerose, Poliomyelitis, Myasthenia gravis, etc.)
- ... Nervenwurzelkompressionssyndromen (z. B. durch Bandscheibenschäden)
- ... Muskelerkrankungen (angeborene Myopathien, Muskelentzündungen u. a.)
- ... anderen neurologischen Erkrankungen wie z. n. Meningitis, Fibromyalgie, neuropsychiatrische Erkrankungen wie Depression, Burnout-Syndrom u. a.

Durchschnittliche Aufenthaltsdauer: 4 Wochen

Allgemeine Kontraindikationen

- ... Decubitus (offene Hautstellen) oder floride infektiöse Erkrankungen
- ... Ständige Beatmungspflicht
- ... Akute und dekompensierte Herz-, Nieren- & Leberinsuffizienz
- ... Höhergradiges organisches Psychosyndrom, schwere depressive Episoden mit Fremd- oder Selbstgefährdungsgefahr

Ihr Rehabilitationsantrag beim Sozialversicherungsträger

Ihr Antrag für ein Rehabilitationsverfahren kann durch die behandelnden Ärztinnen oder Ärzte im Krankenhaus oder später durch Ihre Hausärztin oder Ihren Hausarzt erfolgen.

Bitte vereinbaren Sie einen Aufnahmetermin mit unserer Reservierung: 02574 / 29160 DW 5120. Nach Vorliegen der Kostenübernahmeerklärung durch den Sozialversicherungsträger oder die Krankenversicherung, erhalten Sie von uns die Terminbestätigung.

Privatrehabilitation für neurologische Erkrankungen

Eine Privatrehabilitation stellt eine wichtige Ergänzung zur Versicherungsleistung dar. Sie bietet sich im Anschluss an einen von Ihrer Versicherung bezahlten Aufenthalt an bzw. wenn eine Versicherungsleistung nicht möglich ist.

Tagespauschale € 483,00

Einzelzimmerzuschlag/Tag € 45,00

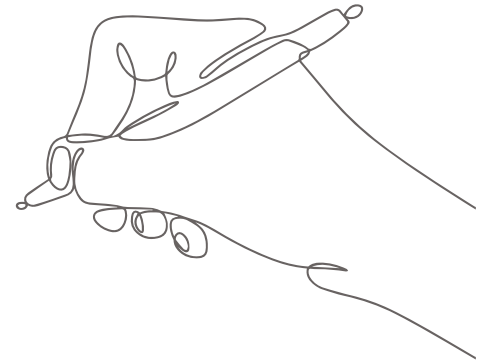
Aufzahlung Zweibettzimmer zur Alleinbenützung/Tag € 58,00

Die Tagespauschale ist abhängig von der Pflegebedürftigkeit des Gastes. Für Gäste mit einem Barthel Index (Bewertung von alltäglichen Fähigkeiten) von < 80 wird ein spezielles Angebot erstellt, zu dem der Preis separat vereinbart wird. Die Tagespauschale beinhaltet die Unterbringung im Zweibettzimmer mit Vollpension, hausinterne Diagnostik und therapeutische Behandlungen für die jeweilige Indikation sowie ärztliche Betreuung und aktivierende Pflege.

Laufende Medikation sowie Spezialmedikamente wie z. B. Immunsuppressiva, Interferone oder Zytostatika sind nicht inkludiert.

Unsere Vertragspartner

- ... BVAEB – Versicherungsanstalt öffentlich Bediensteter, Eisenbahnen und Bergbau
- ... KFA Wien – Krankenfürsorgeanstalt der Bediensteten der Stadt Wien
- ... ÖGK – Österreichische Gesundheitskasse
- ... PVA – Pensionsversicherungsanstalt
- ... SVS – Sozialversicherungsanstalt der Selbständigen



NEUROLOGISCHE REHABILITATION

Morbus Parkinson Privatkur im Weinviertel

Das Team der Klinik Pirawarth setzt mit der Behandlung von Morbus Parkinson einen besonderen Schwerpunkt. Gemeinsam wird – neben einer optimalen medikamentösen Einstellung – auf das laufende Üben von vorhandenen Fähigkeiten besonderes Augenmerk gelegt. Eine wichtige Voraussetzung, um diese Fähigkeiten langfristig zu erhalten.

Folgende Leistungen sind in der Morbus Parkinson Kur inbegriffen:

- ... 7 Übernachtungen mit Vollpension im Zweibettzimmer
- ... Facharztuntersuchung
- ... Physiotherapeutisches Assessment
- ... 4 Physio-Einzeltherapien
- ... 4 Gruppentherapien
- ... 4 Heilmittelanwendungen
- ... Ernährungsberatung
- ... Medizinischer Vortrag
- ... Medizinischer Befundbericht

Pauschale pro Person € 2.145,00

Einzelzimmerzuschlag/Tag € 45,00

Aufzahlung Zweibettzimmer zur Alleinbenutzung/Tag € 58,00

Laufende Medikation ist nicht inkludiert.



Der Therapieumfang der Kur wird nach ärztlicher Rücksprache dem Krankheitsbild und dem körperlichen Zustand unserer Gäste angepasst. Unter Umständen muss anstelle der angebotenen Kur auf die im Haus angebotene neurologische Rehabilitation zurückgegriffen werden. Das Therapieangebot in den Pauschalangeboten kann aus medizinischen Gründen abgeändert werden. Pflegemaßnahmen sind im Pauschalangebot nicht inbegriffen, können aber nach Bedarf und gegen gesonderte Verrechnung in Anspruch genommen werden.

Privatpflege

In unserem Haus besteht die Möglichkeit einer Kurzzeitpflege. Wir bitten hierzu um Anfrage. Die Unterbringung erfolgt nur in der Klinik.

Zusätzliche Vereinbarungen

Bitte bringen Sie unbedingt mit:

- ... Erforderliche Dauermedikation und Infusionen, Rezepte und E-Card sowie benötigte Pflegeutensilien.
- ... Sondennahrung bei PEG-Versorgung
- ... Bedarfsmedikamente und zusätzliche Pflegeartikel sind im Haus erhältlich.
- ... Bei Auftreten eines medizinischen Notfalls, bei dem eine akutmedizinische Versorgung erforderlich wird, ist eine entsprechende Behandlung im Landeskrankenhaus Mistelbach gesichert. Die Tagespauschalen für diesen Zeitraum werden nicht verrechnet. Bei stabilem Zustand des Gastes wird die Fortsetzung des Aufenthaltes in der Klinik Pirawarth gewährleistet.
- ... Die Aufnahme in die Klinik Pirawarth setzt eine verpflichtende Rücknahme des zu pflegenden Gastes durch die Angehörigen voraus.

Im Falle eines vorzeitigen Abbruchs einer Privatrehabilitation, Privatkur oder -pflege erlauben wir uns, eine Stornogebühr in der Höhe von 2 Tagessätzen zu verrechnen. Im Falle eines medizinisch indizierten Aufenthaltsabbruches wird keine Stornogebühr verrechnet.

ORTHOPÄDISCHE REHABILITATION

Im Rahmen der orthopädischen Rehabilitation behandeln wir Gäste

- ... nach Hüft- und Knieoperationen
- ... nach Wirbelsäulenoperationen
- ... bei Schulterverletzungen und nach deren Operationen
- ... bei Folgezuständen durch Fehlhaltungen und/oder fehlendem Training des Bewegungs- und Stützapparates

Ihr Rehabilitationsantrag beim Sozialversicherungsträger

Ihr Antrag für ein Rehabilitationsverfahren kann durch die behandelnden Ärztinnen oder Ärzte im Krankenhaus oder später durch Ihre Hausärztin oder Ihren Hausarzt erfolgen.

Nach Vorliegen der Kostenübernahmeerklärung durch den Sozialversicherungsträger oder die Krankenversicherung vereinbaren Sie Ihre Aufnahme mit unserer Reservierung: 02574/29160 DW 5120.

Allgemeine Kontraindikationen

- ... Decubitus (offene Hautstellen)
- ... Ständige Beatmungspflicht
- ... Akute und dekompensierte Herz-, Nieren- und Leberinsuffizienz
- ... Floride infektiöse Erkrankungen
- ... Höhergradiges organisches Psychosyndrom, schwere depressive Episode mit Fremd- oder Selbstgefährdungsgefahr

Unsere Vertragspartner

- ... BVAEB – Versicherungsanstalt öffentlich Bediensteter, Eisenbahnen und Bergbau
- ... KFA Wien – Krankenfürsorgeanstalt der Bediensteten der Stadt Wien
- ... ÖGK – Österreichische Gesundheitskasse
- ... PVA – Pensionsversicherungsanstalt

Durchschnittliche Aufenthaltsdauer: 3 Wochen

Privatrehabilitation

Eine Privatrehabilitation stellt eine wichtige Ergänzung zur Versicherungsleistung dar. Sie bietet sich im Anschluss an einen von Ihrer Versicherung bezahlten Aufenthalt an bzw. wenn eine Versicherungsleistung nicht möglich ist.

Privatrehabilitation für orthopädische Erkrankungen

Pauschale pro Person € 333,00

Einzelzimmerzuschlag/Tag € 45,00

Aufzahlung Zweibettzimmer zur Alleinbenützung/Tag € 58,00

Die Tagespauschale ist abhängig von der Pflegebedürftigkeit des Gastes. Für Gäste mit einem Barthel Index (Bewertung von alltäglichen Fähigkeiten) von < 80 wird ein spezielles Angebot erstellt, zu dem der Preis separat vereinbart wird. Die Tagespauschale beinhaltet die Unterbringung im Zweibettzimmer mit Vollpension, therapeutische Behandlungen für die jeweilige Indikation sowie aktivierende Pflege und ärztliche Betreuung.

Das Therapieangebot kann aus medizinischen Gründen abgeändert werden. Pflegemaßnahmen sind nicht inbegriffen, können aber nach Bedarf und gegen gesonderte Verrechnung in Anspruch genommen werden. Laufende Medikation sowie Spezialmedikamente sind nicht inkludiert.

Zusätzliche Vereinbarungen

Bitte bringen Sie unbedingt mit:

- ... Erforderliche Medikation und Infusionen, Rezepte und E-Card sowie benötigte Pflegeutensilien.
- ... Bedarfsmedikamente und zusätzliche Pflegeartikel sind im Haus erhältlich.
- ... Bei Auftreten eines medizinischen Notfalls, bei dem eine akutmedizinische Versorgung erforderlich wird, ist eine entsprechende Behandlung im Landeskrankenhaus Mistelbach gesichert. Die Tagespauschalen für diesen Zeitraum werden nicht verrechnet. Bei stabilem Zustand des Gastes wird die Fortsetzung des Aufenthaltes in der Klinik Pirawarth gewährleistet.
- ... Die Aufnahme in die Klinik Pirawarth setzt eine verpflichtende Rücknahme des zu pflegenden Gastes durch die Angehörigen voraus.

Im Falle eines vorzeitigen Abbruchs einer Privatrehabilitation, Privatkur oder Privatpflege erlauben wir uns, eine Stornogebühr in der Höhe von 2 Tagessätzen zu verrechnen. Im Falle eines medizinisch indizierten Aufenthaltsabbruches wird keine Stornogebühr verrechnet.

PSYCHOSOMATISCHE REHABILITATION

In der psychosomatischen Rehabilitation haben wir uns auf die Behandlung von Belastungsstörungen, psychosomatischen, neuropsychologischen und somatoformen Störungsbildern mit Schwerpunkt Burnout spezialisiert.

Im Rahmen der psychosomatischen Rehabilitation behandeln wir

- ... Belastungsreaktionen
- ... chronische Kontakt- und Arbeitsstörungen
- ... Kommunikationsstörungen und Schwierigkeiten bei der Krankheitsverarbeitung
- ... psychische Störungen und Lebensbeeinträchtigung im Zusammenhang mit chronischen Erkrankungen (chronischer Kopfschmerz, Lumboschmerzen, Rückenschmerz, etc.)
- ... Remission akuter psychosomatischer Erkrankungen
- ... funktionelle Störungen
- ... Angststörungen
- ... Panikattacken
- ... Depressionen

Kontraindikationen

- ... Akute Psychosen und chronische, psychotische Prozesse, schwere depressive Episode mit Selbst- und Fremdgefährdung
- ... Stoffgebundene Abhängigkeitserkrankungen oder fremdgefährdendes dissoziales Verhalten
- ... Fehlende Therapiemotivation
- ... Akute oder dekompensierte Krankheitszustände (z. B. Herzinsuffizienz, floride Infektionen, etc.)
- ... Unzureichende Integration in ein therapeutisches Rehabilitationssetting
- ... Rehabilitanden, die auf Grund körperlicher oder psychischer/geistiger Behinderung nicht ausreichend belastbar und/oder nicht mobilisierbar und/oder pflegebedürftig sind und daher die Einrichtung der Rehabilitation nicht aktiv nützen können.
- ... Laufende Chemo- bzw. Strahlentherapie oder andere belastende und zeitintensive Therapieformen

Aufenthalt & Behandlung

Unser multiprofessionelles Team aus Ärztinnen und Ärzten sowie Therapeutinnen und Therapeuten behandelt Sie, beruhend auf einem interdisziplinären Therapiekonzept mit dem Ziel, das innere Gleichgewicht wieder herzustellen. Unser Konzept umfasst neben ärztlicher Betreuung, Psychotherapie, medizinischer Trainingstherapie und psychologischen Gesprächen ebenso Kreativtherapie und ernährungsspezifische Inhalte. Kernstück bildet die Psychosomatische Therapie, die ein umfangreiches diagnostisches und technisches Instrumentarium zum Verstehen und effizientem Behandeln von komplexeren Störungen im psychosomatischen Bereich bietet.

Unsere Vertragspartner

- ... BVAEB – Versicherungsanstalt öffentlich Bediensteter, Eisenbahnen und Bergbau
- ... Krankenfürsorgeanstalt der Bediensteten der Stadt Wien
- ... Krankenfürsorgeanstalt der Beamten der Stadt Graz
- ... Krankenfürsorgeanstalt für die Beamten der Stadt Wels
- ... Krankenfürsorgeanstalt der Beamten der Stadt Steyr
- ... Krankenfürsorge für die Beamten d. Landeshauptstadt Linz
- ... OÖ Lehrer-, Kranken- und Unfallfürsorge, Linz
- ... Kranken- & Unfallfürsorge für öö. Landesbedienstete, Linz
- ... Krankenfürsorge für öö. Gemeindebedienstete, Linz
- ... SVS – Sozialversicherungsanstalt der Selbständigen

Private psychosomatische Rehabilitation

- ... Einzelzimmer mit Vollpension (Anreise Montag)
- ... Ärztliche Untersuchung
- ... EKG
- ... Vortrag Stressmanagement
- ... Kreativgruppe
- ... Entspannungsgruppe
- ... Psychosomatische Therapie (Einzel und Gruppe)
- ... Ermittlung der optimalen Ausdauertrainingsbelastung
- ... Nordic Walking
- ... Funktionelle Gymnastik
- ... Einführung Achtsamkeit
- ... Workshop Achtsamkeit
- ... Krafttraining
- ... Radtraining
- ... Lichttherapie
- ... Magnetfeldtherapie
- ... Medizinischer Abschlussbericht

Schwerpunktwochen

- ... Schwerpunkt Ernährung und Kreativ
- ... Schwerpunkt Psychologie
- ... Schwerpunkt Sportwissenschaft

Tagespauschale € 345,00

PSYCHOSOMATISCHE REHABILITATION

Psychosomatische Impulswoche

Klarheit und Orientierung mit Hilfe gezielter Diagnostik im interdisziplinären Team

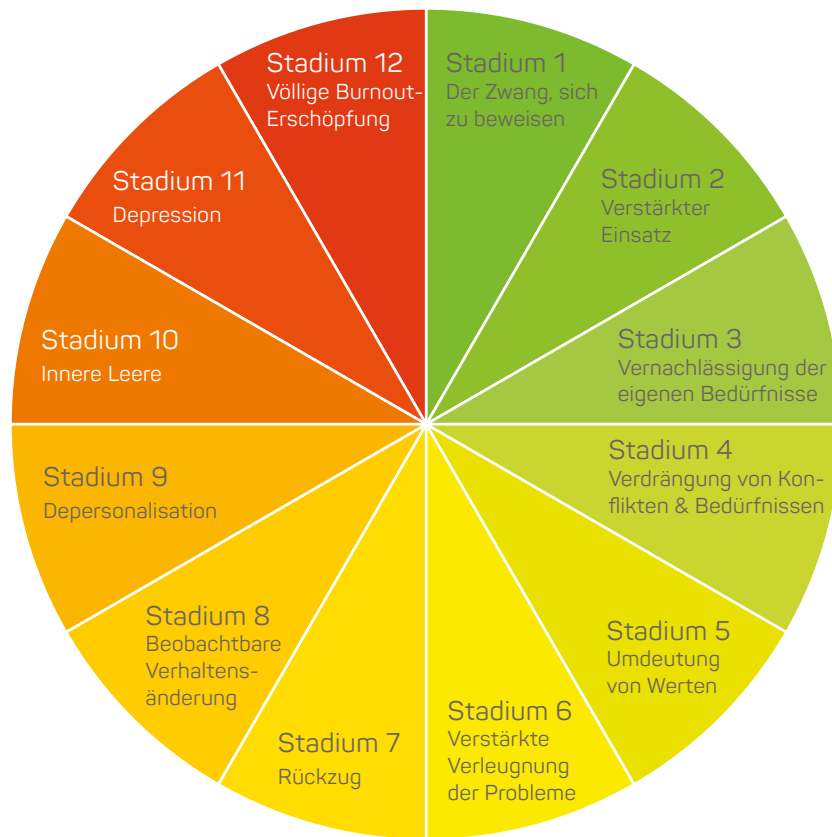
Dieses Angebot wurde vor allem für Menschen mit seelischen Beschwerden und Erkrankungen aus dem Bereich der Psychosomatik, wie zum Beispiel chronischen Schmerzen, allgemeiner Erschöpfung, Schlaf- oder Befindlichkeitsstörungen, aber auch bei Ängsten und Belastungsstörungen, entwickelt. Insbesondere, weil es öfter zum Auftreten von diagnostischen Unklarheiten und auch langen Wartezeiten auf einen Therapie- oder Rehabilitationsplatz kommen kann, bietet Ihnen die Klinik Pirawarth ein bedarfsorientiertes, kurzfristig verfügbares Angebot zur Abklärung Ihrer Beschwerden an.

Zu Beginn Ihres Aufenthaltes führen wir mit Ihnen ein ausführliches ärztliches Aufnahmegespräch und eine medizinische Untersuchung durch. Anschließend erfolgt durch ein interdisziplinäres Team bestehend aus Fachärztinnen und Fachärzten, Klinischen Psychologinnen und Psychologen, Psychotherapeutinnen und Psychotherapeuten, medizinischen Trainingstherapeutinnen und Trainingstherapeuten, Diätologinnen und Diätologen sowie Sozialarbeiterinnen und Sozialarbeitern eine umfassende Abklärung Ihrer Symptomatik. Zusätzlich nehmen Sie an einem Tagesstruktur gebenden Programm teil.

Die Resultate der Untersuchungen werden mit Ihnen besprochen und in einem ausführlichen Abschlussbericht zusammengefasst. In diesem finden Sie darüber hinaus konkrete Empfehlungen für weitere ärztliche und therapeutische Behandlungen, auf Basis der gestellten Diagnosen.

Wir bitten Sie vor Buchung um telefonische Kontaktaufnahme, damit wir gemeinsam mit Ihnen das für Sie geeignetste Programm finden und eventuell offene Fragen klären können.

Phasen des Burnout-Syndroms



Psychosomatische Impulswoche

- ... 4 Übernachtungen (Mo–Fr)
- ... Einzelzimmer mit Vollpension
- ... Ärztliches Assessment
- ... Facharztuntersuchungen
- ... Diagnostik, Einzelgespräch
- ... Tagesstruktur gebendes Programm
- ... Befunderstellung

kostenlose Nutzung von

- ... Sauna
- ... Tepidarium
- ... Whirlpool
- ... Infrarotkabine und Hallenbad
- ... Verleih von Nordic-Walking-Stöcken
- ... Fahrradverleih
- ... Bademantel während des Aufenthalts

Pauschale € 1.620,00



UNSERE ZIMMERPREISE



Zusatzbett im Einzelzimmer

Frühstück € 66,90

Halbpension € 86,80 (Frühstück + Mittagessen)

Vollpension € 97,70

Zweibettzimmer

Frühstück € 90,70

Halbpension € 110,30 (Frühstück + Mittagessen)

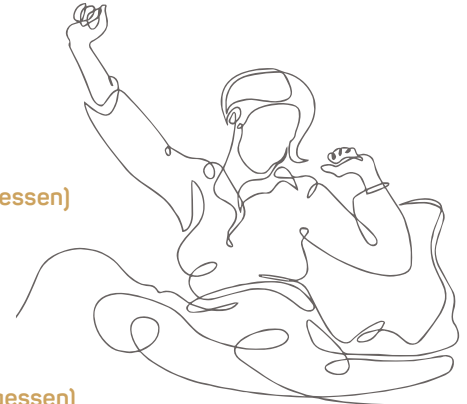
Vollpension € 121,20

Aufzahlung zur Alleinbenützung € 58,00

Zur Unterbringung von Kindern und Assistenzhunden bitten wir um Anfrage. Ein Late Check-out ist nur nach Verfügbarkeit möglich. Wenden Sie sich bitte an unser Rezeptionsteam.

Anreise mit einem Ambulanz- bzw. Krankentransportunternehmen

Bitte erkundigen Sie sich bei Ihrer Sozialversicherung, ob die Kosten für Ihre Anreise übernommen werden. In vielen Fällen ist ein Transportschein erforderlich, der über Ihre praktische Ärztin oder Ihren praktischen Arzt anzufordern ist. Die Organisation kann nur durch Sie selbst erfolgen.



Kulinarisches Angebot

Frühstück € 8,90

Mittagessen € 19,90

Abendessen € 10,90

Unsere Küche bietet Ihnen Normalkost, Leichte Vollkost, Laktosefreie Kost, Reduktionskost sowie vegetarische Kost.

Gerne berücksichtigen wir auch Ihre Nahrungsmittelunverträglichkeiten und -allergien, belegt durch einen Befund einer Stoffwechsel- oder Allergieambulanz. Um darauf eingehen zu können, geben Sie Nahrungsmittelunverträglichkeiten bitte vor Ihrer Anreise bekannt. Auf schulmedizinisch nicht anerkannte Ernährungsformen können wir nur bedingt eingehen.

Stornobedingungen

Bis zu einem Monat vor Anreise fallen keine Stornokosten an. Bei kurzfristiger Stornierung einer mündlichen oder schriftlichen Reservierung verrechnen wir eine Stornogebühr wie folgt:

Ab 1 Monat: 50 %

Ab 14 Tagen: 70 %

Unter 3 Tagen: 90 %

Gebühren

Reinigung Badetuch € 1,50

Reinigung Bademantel € 3,00

Einsatz Wecker € 22,00

Einsatz Fön € 20,00

Zimmertelefon/Einheit € 0,22

Leihgebühr Kopfhörer/Tag € 1,00

Leihgebühr Nordic-Walking-Stöcke/3 Std. pauschal € 2,00

Leihgebühr Fahrrad/Std. € 2,20 (April - Oktober)

Bei Verlust zu ersetzen

Safeschlüssel € 90,00

Zimmerschlüssel € 70,00

Bezahlung

Sie können Ihre Rechnung in bar, mit Bankomatkarte, Mastercard, Diners Club Card oder Visa Card bezahlen.

Alle Preise verstehen sich in Euro, exkl. Nächtigungstaxe (2024: € 2,90) und inkludieren alle sonstigen Abgaben und Steuern.

ERGÄNZENDE ANGEBOTE

Ayurveda-Behandlungen

Erleben Sie Entspannung durch wohltuende Ayurvedabehandlungen. Ayurveda, die 5000 Jahre alte, universelle Wissenschaft vom gesunden, langen und glücklichen Leben, hat ihren Ursprung im „alten“ Indien. Die Prinzipien sind jedoch überall auf der Welt gültig.

Wir zeigen Ihnen, wie die Elemente Vata (Äther und Wind), Pitta (Feuer) und Kapha (Wasser und Erde) in Ihrem Organismus wirken und wie Sie mit Ayurveda Ihr Wohlbefinden steigern können. Dieses ganzheitliche Gesundheitskonzept bietet uns viele Möglichkeiten, auf einfache Weise unsere Energien im Gleichgewicht zu halten bzw. wieder in Balance zu bringen.

In der Klinik Pirawarth bieten wir Ihnen traditionelle Ayurveda-Massagebehandlungen, Ayurvedische Lifestyle Beratung sowie Yoga-Einzelunterricht an. Sie werden beraten und betreut von unserem Team, bestehend aus der Ayurveda Praktikerin und ärztlich geprüften Fastenleiterin Romana Muth und Dr. (ind). Vinayak Nair vom E5 Ayurveda Research OG. www.e5ayurveda.com

Ayurvedische Lifestyle Beratung

Sie möchten mehr über eigene Natur und Grundkonstitution erfahren? Bei der ayurvedischen Beratung unterstützen wir Sie dabei herauszufinden, was Ihnen gut tut und was Sie meiden sollten. Sie erhalten Lebensstil- & Ernährungsempfehlungen, um wieder mehr Balance und Harmonie in Ihren Alltag zu bringen.

Dauer 1 Std. € 70,00

Abhyanga Sweda – Ganzkörper-Ölmassage

Entspannende Massage für den Körper inkl. Kopf- und Gesichtsmassage & original ayurvedischem Dampfbad. Das Massageöl wird mit vollwertigen ätherischen Ölen ergänzt, um die körperliche sowie die emotionale Balance wieder herzustellen.

Dauer: 75 Min.* € 125,00

Jambira Pinda Sweda – Kräuterstempel-Massage

Gewebestraffende Ganzkörpermassage inkl. Kopf- und Gesichtsmassage. Körpermassage mit warmen Kräuterstempeln, sehr effektiv bei starken Verspannungen und als Detox-Behandlung.

Dauer: 75 Min.* € 145,00

Shirodhara – Stirnguss inkl. Ganzkörpermassage

Tiefenentspannende Anwendung inkl. Körper-, Kopf- und Gesichtsmassage. Bei innerer Unruhe und Anspannungen. Bringt die Gedanken zur Ruhe. Der Shirodhara ist eine Spezialanwendung und kann nach einem Erstbesuch bei einem Neukundenpaket oder nach einer unserer ayurvedischen Teil- oder Ganzkörperanwendungen gebucht werden.

Dauer: 75 Min.* € 145,00

*Die Zeitangaben bei den Ganzkörpermassagen beziehen sich auf den Gesamtaufenthalt inkl. Vorgespräch, Duschzeit und Nachruhen. Ganzkörpermassagen dauern in der Regel 60 Minuten. Bei starkem Übergewicht empfehlen wir unsere Jambira Pinda Sweda – gewebereduzierende Massage mit Kräuterstempeln. Diese regt besonders den Lymphfluss an und wirkt aktivierend. Auch alle unsere Teilanwendungen sind sehr gut geeignet. Nicht zu empfehlen sind Abhyanga Sweda und Shirodhara, da diese Anwendungen einen zu nährenden Effekt bei Übergewicht bewirken und daher kontraindiziert sind.

ERGÄNZENDE ANGEBOTE

Teilanwendungen

Shiroabhyanga

Ayurvedische Teilanwendung für Gesicht, Kopf, Nacken- und Schulterpartie wirkt entlastend bei zu vielem „Denken“ und löst Verspannungen im Nackenbereich.

Dauer: 30 Min. € 70,00

Pristhabhyanga Kidhzi

Ayurvedische Rückenanwendung mit warmen Massagesteinen. Löst Blockaden im Rückenbereich, besonders wohltuend für die Wirbelsäule.

Dauer: 30 Min. € 70,00

Kadivasti

Effektive und beruhigende Ölanwendung speziell im Lendenwirbelbereich. Bei dieser Anwendung wird aus einem Teig ein Kreis geformt und in diesen warmes Kräuteröl gefüllt. Die Wirkstoffe können dadurch ihre nährende und lindernde Wirkung entfalten.

Dauer: 30 Min. € 70,00

Padabhyanga

Ayurvedische Fußmassage inkl. Kräutersalz-Fußbad. Wirkt aktivierend, regt den Lymphfluss an und löst Energieblockaden.

Dauer: 30 Min. € 70,00

Alle Ayurveda Massagen werden mit hochwertigen Kräutermassageölen durchgeführt und individuell auf Ihren Typ abgestimmt.

Ayur-Yoga

Die Ayur-Yoga Form geht auf die individuellen Bedürfnisse des Einzelnen ein. Sie erhalten Ihr optimales und individuelles Yoga- und Atemprogramm für Ihre tägliche Praxis in Einzelstunden.

Yoga Einzelstunde

Erstellung eines Yoga-Programms sowie gemeinsames Praktizieren, Anleitung der Übungen und Pranayama (Atemübungen) inkl. schriftlicher Unterlagen für zu Hause.

Dauer: 1 Std. € 70,00

Öldispersionsbad – die Kraft potenziertes Öle

Seit Jahrtausenden sind Bäder zu Heil- und Therapiezwecken in Verwendung. Beim Öldispersionsbad werden Wasser und Öl, die sich normalerweise nicht miteinander verbinden, durch ein von Werner Junge entwickeltes Glasgerät fein vernebelt. Das zur Anwendung kommende Öl wird nach Ihrer individuellen Situation sorgfältig ermittelt. Je nachdem kann man gezielt auf einzelne Organe, die Haut oder das Nervensystem einwirken. Diese Behandlung ist Balsam für die Seele und hilft, Ihr Wohlbefinden zu steigern.

Dauer: 2 Std. € 78,00

Cranio Sacrale

Diese Therapie ist eine komplementärmedizinische Methode zur Unterstützung der Selbstregulationsmechanismen des Körpers. Hierzu werden sanfte Griffe, vorrangig im Bereich des Schädels, des Kreuzbeins und der Wirbelsäule angewendet, um die Eigenbewegung der Schädelknochen, der Membranen und der Flüssigkeiten zu unterstützen. Besonders über die Flüssigkeitsbewegung kann die Therapeutin bzw. der Therapeut Einfluss auf den gesamten Körper nehmen, um Schmerz zu lindern, Spannung zu reduzieren und die Entspannungsfähigkeit zu fördern. Dieser ganzheitliche Zugang kann die Behandlung verschiedenster Krankheitsbilder unterstützen.

Dauer: 1 Std. € 107,00



ERGÄNZENDE ANGEBOTE

Kiefergesundheit

Immer mehr Menschen leiden unter Symptomen, für die es auch nach ärztlicher Abklärung oft keine klare Ursache zu geben scheint. Dazu gehören Tinnitus, Schmerzen im Gesicht, den Zähnen, dem Nacken, im Rücken oder an Armen und Beinen. Der Übeltäter könnte eine sogenannte „Craniomandibuläre Dysfunktion (CMD)“ sein. Die CMD ist ein sehr vielschichtiges Geschehen mit einer Vielzahl an spürbaren Symptomen. Die bekanntesten sind das Zähneknirschen und Zähnepressen, der sogenannte „Bruxismus“. Wird eine CMD eindeutig diagnostiziert, kann sie gut behandelt werden mittels:

- ... Entspannungstraining, Stressbewältigung
- ... Wahrnehmung und Abbau von Gewohnheiten
- ... Haltungs- und Bewegungsübungen
- ... Lösen von verhärteten Muskeln und verklebten Faszien
- ... Ernährungsberatung

Als Betroffene/r lernen Sie in der logopädischen Therapie, nicht nur mit sich tun zu lassen, sondern Eigenverantwortung zu übernehmen. Durch ein verändertes Denken, Tun und Handeln werden dauerhaft die Symptome der CMD verbessert.

Erstbehandlung: 1 Std. € 97,00, jede weitere Einheit 30 min € 50,00

Beckenbodengymnastik für Frauen

In fünf Trainingseinheiten à 25 Minuten erlernen Sie gezielte physiotherapeutische Übungen zur Stärkung der Beckenbodenmuskulatur. Zusätzlich werden im Rahmen eines Vortrages anatomische Grundlagen zum Thema Beckenboden und damit zusammenhängende Krankheitsbilder verständlich erläutert und Unterlagen mit den wichtigsten Informationen ausgegeben.

In der Gruppe je € 21,00

Rückenschule

Kräftigung der segmentalen und globalen Rumpfmuskulatur sowie Erlernen von rückengerechtem Verhalten im Alltag. Nach einem einführenden Vortrag zum Thema Wirbelsäule trainieren Sie täglich zwei Wochen lang (10 Einheiten à 25 Minuten) unter Anleitung in einer geschlossenen Gruppe. Zum Abschluss erhalten Sie eine Broschüre, die alle erlernten Übungen sowie Tipps für das selbständige Training Zuhause enthält.

In der Gruppe je € 21,00

LSVT-BIG® Lee Silverman Voice Treatment

Dieses anstrengende Übungsprogramm, führen wir im Rahmen der Einzelphysiotherapie durch. Man trainiert gemeinsam mit einer zertifizierten Physiotherapeutin bzw. einem zertifizierten Physiotherapeuten spezielle Übungen mit einer hohen Intensität. Dadurch erreicht man eine Verbesserung der Beweglichkeit, des Gleichgewichtes sowie der allgemeinen Ausdauer. Optimal ist diese Therapie für Patientinnen und Patienten mit idiopathischem Parkinson im Frühstadium (Hoehn und Yahr 1-3) geeignet. Die LSVT-BIG®-Therapie besteht aus 16 Einheiten à 60 Minuten, die im Rahmen der Physiotherapie durchgeführt werden. Ob man von der BIG-Therapie profitiert oder ob eine andere Therapieart besser ist, klären wir in einem vorangehenden 30-minütigen Termin mit Ihnen gemeinsam ab. Im Rahmen einer neurologischen Rehabilitation integrieren wir es in den Aufenthalt wie folgt:

- ... Screening am Anreisetag durch unser LSVT-BIG®-zertifiziertes Therapeutenteam, um die Eignung für diese Therapieform zu prüfen
- ... Einzeltherapie
- ... 4-wöchige Therapie an jeweils 4 Tagen pro Woche
- ... 16 Therapieeinheiten à 60 Minuten inkl. Aufnahme- und Endbefund

€ 107,00 pro Einheit

Elektrotherapeutische Anwendungen

Nicht-invasive Hirnstimulation

Nicht-invasive Hirnstimulation (engl.: non-invasive brain stimulation, NIBS) fördert den Therapieerfolg durch die oberflächliche Stimulation des menschlichen Gehirns mithilfe von elektrischen oder magnetischen Impulsen. Diese schmerzlose und nebenwirkungsarme Form der Stimulation von Nervengewebe fördert die motorische, sensorische, kognitive und emotionale Erholung und stellt eine ideale Ergänzung zu klassischen Rehabilitationsverfahren dar.

Die Gleichstromstimulation (tDCS) kann je nach vorliegendem Erkrankungsbild dazu beitragen, den Rehabilitationserfolg zu fördern und in Kombination mit einem intensiven funktionellen Therapieprogramm sowie gegebenenfalls der zusätzlichen Verabreichung nervenfördernder Medikamente (sogenannte Tripletherapie) ein bestmögliches Therapieergebnis in kurzer Zeit zu erzielen. Vorab wird im Rahmen einer fachärztlichen Untersuchung festgestellt, ob diese spezielle Therapie für Sie geeignet ist. In der Regel dauert das Therapieprogramm je nach Störungsbild zwischen 1 und 3 Wochen.

TMS – Transkranielle Magnetstimulation

Unter transkranieller Magnetstimulation – kurz TMS – versteht man die direkte Stimulation des Gehirns mit magnetischen Feldern. Durch diese Impulse soll das Selbstheilungspotenzial des menschlichen Gehirns aktiviert werden – dies bezeichnet man auch als nicht-invasive Neuromodulationstechnik. Der Vorteil der TMS-Therapie liegt in der guten Verträglichkeit. Sie ist schmerzfrei und es gibt keine negativen Auswirkungen auf andere Gehirnfunktionen.

Um die Behandlung auf die persönliche Anatomie und die individuelle Reaktion des Gehirns abzustimmen, ist es notwendig, vor der Therapie ein MRT machen zu lassen. Nur durch die MRT-Daten ist es möglich die gewünschte Region im Gehirn präzise zu treffen und zu stimulieren, um einen möglichen Behandlungserfolg zu erzielen.

TMS bei Depressionen

Bei der TMS-Therapie zur Behandlung von Depressionen muss mit der TMS der Teil des Gehirns erreicht werden, der eng mit Gefühlen und Stimmung verbunden ist. Diese Region wird in der Medizin als dorsolateraler präfrontaler Kortex (DLPFC) bezeichnet. Studien haben gezeigt, dass die Stoffwechselaktivität in diesem Teil des Gehirns bei Patienten mit Depressionen verringert ist. Durch die hochfrequente aktivierende Stimulation kommt es zur Anreicherung der Stoffwechselfunktion bzw. Anregung der Neuromodulation.

Die Therapie beinhaltet:

- ... 2 FA-Untersuchungen
- ... 1 TMS-Diagnostik
- ... 10 TMS-Behandlungen
- ... Neuropsychologische Diagnostik

TMS bei Insomnie

Bei der TMS-Therapie zur Behandlung der chronischen Insomnie wird durch niederfrequente Stimulation die Aktivität im DLPFC (dorsolateralem präfrontalem Kortex) reduziert. Laut Studien geht man von einer Übererregung in diesem Bereich des Gehirns aus, die durch niederfrequente TMS reduziert werden kann. Studien konnten zeigen, dass sich dies wiederum positiv auf die Schlafdauer und -qualität auswirkt.

Die Therapie beinhaltet:

- ... 2 FA-Untersuchungen
- ... 1 TMS-Diagnostik
- ... 10 TMS-Behandlungen
- ... Neuropsychologische Diagnostik

Für Beratung und Informationen stehen wir Ihnen gerne telefonisch unter: 02574 – 29160 – 515 zur Verfügung.

THERAPIE UND KURMITTEL

Ergotherapie

... Einzeltherapie.....	25 min €	55,00
.....	50 min €	107,00
... Malthherapie	Gruppe 55 min €	40,00
... Werken.....	Gruppe 80 min €	56,00
... Feinmotorik	Gruppe 25 min €	21,00
... Parkinson	Gruppe 25 min €	21,00
... Hypertonusschiene.....	€	252,00
... Lagerungsschiene	€	233,00
... Rhizarthroseschiene.....	€	116,00
... COCK-UP-Schienen	klein €	132,00
.....	klein/mittel €	136,00
.....	mittel €	137,00
.....	groß €	144,00
... Paraffinölbad für Hände.....	25 min €	32,00
... Therapeutischer Abschlussbericht.....	€	55,00

Musiktherapie

... Musiktherapie.....	Einzel 40 min €	84,00
.....	Gruppe 55 min €	39,00

Physiotherapie

... Einzeltherapie.....	25 min €	55,00
.....	50 min €	107,00
... Neurophysiologische Bewegungstherapie (Physiotherapie und roboterunterstütztes Gehtraining am G-EQ)	50 min €	163,00
... Gehband mit Gewichtsentlastung.....	25 min €	57,00
... Unterwassergymnastik	Einzel 25 min €	57,00
.....	Gruppe 25 min €	21,00
... Parkinsontherapie	Gruppe 25 min €	21,00
... Klettertherapie	Kleingruppe 25 min €	32,00
... Sling-/Slackline-Training.....	Kleingruppe 25 min €	32,00
... Rückenschule	Gruppe 25 min €	21,00
... Beckenbodengymnastik f. Frauen.....	Gruppe 25 min €	21,00
... Kinesio-Taping	pro Meter €	4,00
... Neuromuskuläre Mobilisation (Gipsen – das benötigte Material verrechnen wir gesondert).....	25 min €	162,00
... Therapeutischer Abschlussbericht.....	€	55,00

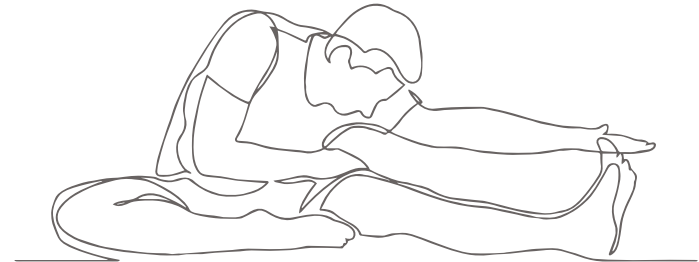
Sonderleistungen werden extra verrechnet.

Medizinische Leistungen und neurophysiologische Diagnostik

... Ruhe-EKG	€ 55,00
... NLG-Diagnostik	€ 131,00
... EMG-Diagnostik	€ 131,00
... NLG- und EMG-Diagnostik	€ 218,00
... Evozierte Potentiale (VEP, SSEP, MEP)	€ 131,00
... Sonographie (Halsschlagader)	€ 131,00
... EEG	€ 131,00
... 24 Std. Blutdruckmessung	€ 105,00
... Schluckdiagnostik (Laryngoskop. Endoskopie) ...	€ 134,00
... Akupunktur	€ 90,00
... große Ordination AllgemeinmedizinerIn	€ 90,00
... kleine Ordination AllgemeinmedizinerIn	€ 53,00
... Facharztuntersuchung Neurologie/Orthopädie ...	€ 134,00
... Facharztuntersuchung Psychiatrie	€ 164,00
... jede weitere Facharztuntersuchung	€ 90,00
... Impfung	€ 21,00
... Medizinischer Abschlussbericht	€ 221,00

Sportwissenschaft/Trainingstherapie

... Sportwissenschaftliche Beratung	50 min € 107,00
... Klettertherapie	Kleingruppe 25 min € 32,00
... Krafttraining	25 min € 32,00
... Radtraining	25 min € 32,00
... Ermittlung der optimalen Ausdauertrainingsbelastung	40 min € 84,00
... Sling-/Slackline-Training	Kleingruppe 25 min € 32,00
... Laufband	25 min € 55,00
... Sitzbike/Aktiv-Passiv-Trainer	25 min € 32,00
... Respifit/Myotrainer	25 min € 27,00
... Nordic Walking, Fitness, Bogenschießen, Aqua-TEP	Gruppe 25 min € 21,00
... Therapeutischer Abschlussbericht	€ 55,00



THERAPIE UND KURMITTEL

Neuropsychologie

... Psychologische Beratung	50 min €	107,00
... Neuropsychologische Diagnostik	50 min €	138,00
... jede weitere neuropsycholog. Diagnostik	25 min €	55,00
.....	50 min €	107,00
... Neuropsychologische Einzelbehandlung ..	25 min €	55,00
.....	50 min €	107,00
... Neuropsychologisches Gruppentraining..	55 min €	40,00
... Biofeedback-Diagnostik	50 min €	145,00
... Biofeedback-Therapie	50 min €	121,00
... Entspannungstherapien: Tiefen-, & Muskelentspannung.....	Gruppe 55 min €	21,00
... Therapeutischer Abschlussbericht.....	€	55,00

Elektrotherapie

... Ultraschall	€	21,00
... Kniemotorschiene	€	21,00
... Medizinische Stromformen.....	€	21,00
... HiTop	25 min €	48,00
.....	50 min €	95,00

Logopädie

... Logopädische Diagnostik.....	50 min €	107,00
... Einzeltherapie	25 min €	55,00
.....	50 min €	107,00
... Therapeutisches Essen	25 min €	55,00
... Kommunikationsgruppe.....	€	21,00
... Therapeutischer Abschlussbericht.....	€	55,00
... Kiefergesundheit	60 min €	97,00

Hydrotherapie

... Packung (Heu, Moor u.a.)	€	29,00
... Thermalbad Jod-Sole	€	38,00
... Kneippen.....	€	16,00
... Kneippgüsse (nur in den Wintermonaten).....	€	16,00
... Kälteweste	€	21,00
... Infrarot	17 min €	15,00
... Lichttherapie.....	25 min €	15,00
... Sole-Inhalation	€	11,00

Massagen

... Teilmassage	18 min €	40,00
... Ganzkörpermassage	35 min €	69,00
... Akupunktmeridianmassage	18 min €	55,00
... Fußreflexzonenmassage	35 min €	69,00
... Bindegewebsmassage	25 min €	55,00
... Oberwassermassage	20 min €	30,00
... Lymphdrainage.....	Gesicht 18 min €	48,00
.....	Körper 40 min €	82,00
... Gesichtsmassage	18 min €	40,00

Sehschule

... Orthoptischer Status	50 min €	107,00
... Sehtraining.....	25 min €	55,00
... Gesichtsfelduntersuchung	40 min €	82,00
... Gesichtsfeldtraining	Einzel 25 min €	55,00
... Prismenkontrolle	25 min €	55,00

Gesundheits- und Krankenpflege

... Keramikgruppe „Kunst und Keramik“	€	57,00
... Pflegeminute.....	€	1,80



THERAPIE UND KURMITTEL

Labor

... Blutbild	€ 17,00
... Blutsenkung	€ 6,00
... Blutzucker	€ 6,00
... Thrombotest	€ 17,00
... Nierenfunktionsparameter (Harnstoff, Creatinin, Harnsäure).....	€ 19,00
... Elektrolyte (Natrium, Kalium)	€ 13,00
... Leberfunktionsparameter (GOT, GPT, GGT, Gesamtbilirubin, alkal. Phosphatase).....	€ 31,00
... Blutfette (Cholesterin,Triglyceride, HDL- und LDL-Cholesterin).....	€ 25,00
... Routinelabor (BB, Creatinin, Natrium, Kalium, GPT, GGT, Cholesterin, Triglyceride, HDL, LDL, Glucose, Harnsäure).....	€ 86,00

Weitere Parameter auf Anfrage.

Sozialberatung

... Einzelgespräch

25 min	€ 55,00
--------	---------

Diätologie

... Ernährungsberatung.....

25 min	€ 55,00
--------	---------

... Bioelektrische Impedanzanalyse.....

25 min	€ 55,00
--------	---------

Bezahlung

Sie können Ihre Rechnung in bar, mit Bankomatkarte, Mastercard, Diners Club Card oder Visa Card bezahlen.

Alle Preise verstehen sich in Euro, exkl. Nächtigungstaxe (2024: € 2,90) und inkludieren alle sonstigen Abgaben und Steuern.

Mit Erscheinen dieser Preisliste verlieren alle vorherigen Preislisten ihre Gültigkeit. Druck- und Satzfehler vorbehalten.

Ambulante Therapien

Für Beratung und Informationen steht Ihnen eine Mitarbeiterin oder ein Mitarbeiter der medizinischen Leitstelle gerne telefonisch unter 02574 / 29160 DW 5160 zur Verfügung. Termine können Sie telefonisch bzw. persönlich vor Ort von Montag bis Freitag in der Zeit von 08.00 bis 11.30 Uhr mit uns vereinbaren.

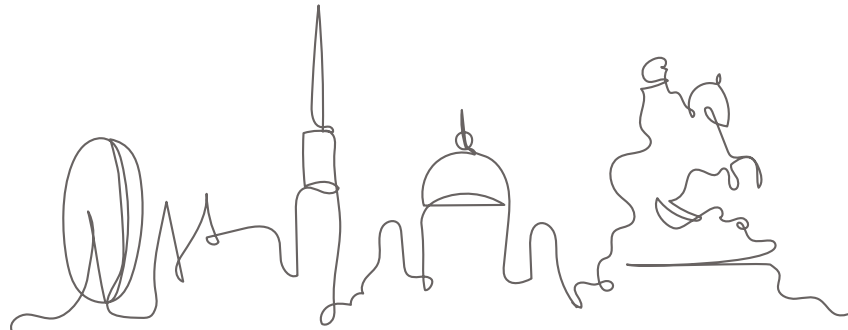
Bitte beachten Sie, dass unsere Angebote von der jeweiligen Verfügbarkeit abhängig sind. Abmeldungen sind bis zu 24 Stunden vor Terminbeginn kostenlos möglich. Eine Direktverrechnung Ihrer vom Chefarzt bewilligten Verordnungen mit Ihrer Krankenkasse ist uns leider nicht möglich.



Ambulante Rehabilitation in Wien

Neurologie / Orthopädie / Kardiologie / Pulmologie / Onkologie / Stoffwechsel

Für alle, die einen stationären Aufenthalt aus privaten oder beruflichen Gründen nicht absolvieren können, bieten wir jetzt auch ambulante Rehabilitation in Wien Floridsdorf an. Bei einer ambulanten Rehabilitation müssen Sie Ihr gewohntes Umfeld nur für die Therapietermine verlassen, und wir richten uns bei der Planung so gut wie möglich nach Ihrem Alltag und Ihrem Lebensrhythmus. **Informieren Sie sich unter www.klinik-pirawarth.wien.**



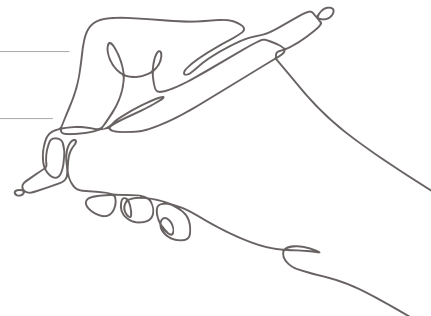
3. Auflage 2024

Herausgeber und Verleger: Kurhotel Bad Pirawarth GmbH & Co KG

Gestaltung: AGENTUR RÜCKENWIND, Wien

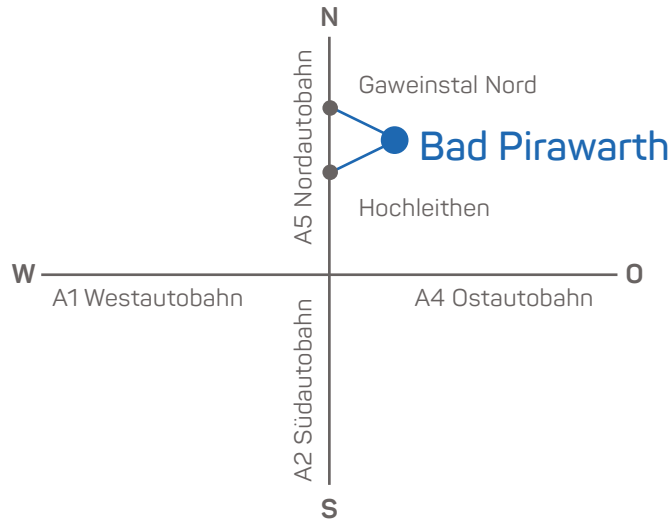
Druck: Riedeldruck GmbH

Persönliche Notizen



So einfach kommen Sie nach Bad Pirawarth

Von Wien: Nordautobahn A5 (ca. 25 km), Abfahrt Hochleithen
Von Norden: über die Nordautobahn A5, Abfahrt Gaweinstal Nord



Bus: Von U1 Aderklaa nach Bad Pirawarth, hält direkt vor der Klinik

Flug: Int. Flughafen Wien-Schwechat (VIE)

Gerne informieren wir Sie über Ihre Anreisemöglichkeit!

Kurhausstraße 100, 2222 Bad Pirawarth, Austria

T +43 2574/291 60, info@klinik-pirawarth.at

www.klinik-pirawarth.at